



# ETM6

BYD eTruck. Carrying a better future

## 1. Fahrerkabine im In-house-Design

Das Design stammt von Wolfgang Egger, einem der weltbesten Fahrzeugdesigner, der für den dynamischeren Look der Elektronnutzfahrzeuge von BYD verantwortlich zeichnet.

## 2. Windschnittiges Design

Weniger Luftwiderstand dank optimiertem Karosseriedesigns, Dachspoiler und nahtlos integrierter Türgriffe.

## 3. «Angel Eyes»-Scheinwerfer

Hohe Leuchtkraft  
Geringer Energieverbrauch  
Integriert und wartungsfrei

## 6. Lithium-Eisenphosphat-Batterie von BYD

Höhere Sicherheit  
Geringere Durchschnittskosten  
Lange Lebensdauer

## 7. Ladeanschluss hinten

Einfache und kurze Ladedauer  
Von 20 % auf 100 % in 1 Stunde

## 8. Rundumsicht

Dank der 360°-Kamerasicht als Fahrer:in in jeder Situation den vollen Überblick bewahren.

## 9. Alkohol-Wegfahrsperrung

Das Risiko von Trunkenheit am Steuer wird verringert und die Sicherheit auf den Strassen wird erhöht.

## 10. R155 Cybersicherheit

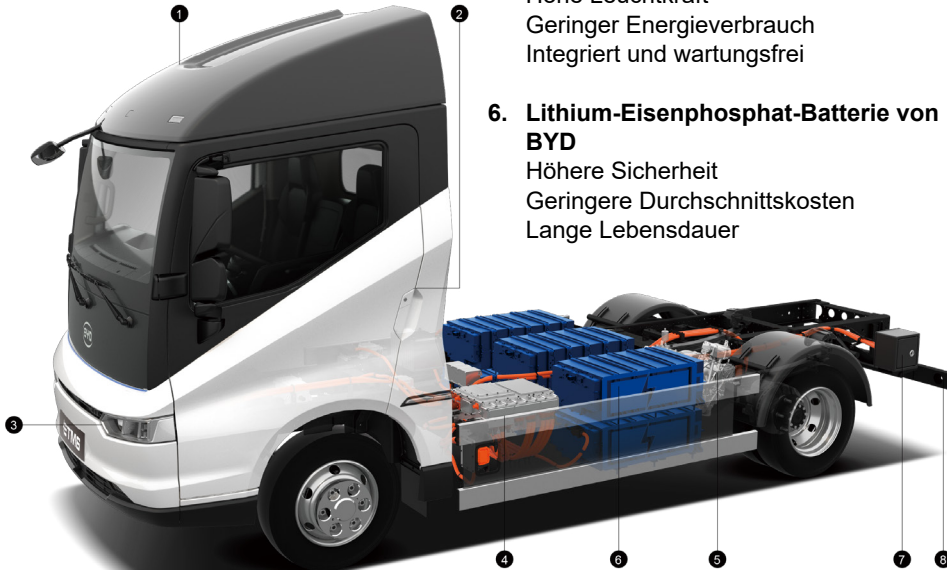
Einhaltung der eingeführten UN-Regelung Nr. 155 zu Cybersicherheitsmanagementsystemen.

## 11. R156 Softwareaktualisierung

Einhaltung der eingeführten UN-Regelung Nr. 156 zu Softwareaktualisierungsmanagementsystemen.

## 5. Integrierter Antriebsstrang

Über 95 % mehr Antriebseffizienz  
Geringer Energieverbrauch  
Regeneratives Bremssystem



## 4. 5-in-1-Steuereinheit

Platzsparender/kompakter  
Einfache Wartung





- 1. Multifunktionslenkrad
- 2. 20-Zentimeter-TFT-Informationdisplay
- 3. Startknopf
- 4. 25,4-Zentimeter-Touchscreen

- 5. Schaltknopf
- 6. Elektrische Feststellbremse (EPB)
- 7. Elektrische Servolenkung (EPS)
- 8. Ergonomische Sitze

- 9. Stauflächen
- 10. Kamera zur Müdigkeitserkennung des Fahrers
- 11. Audiovisueller Tot-Winkel Assistent

# BYD Lithium-Eisenphosphat-Batterie

## Umweltfreundlich

Enthält keine Schwermetalle oder toxischen Elektrolyte und ist recyclingfähig.

## Lange Lebensdauer

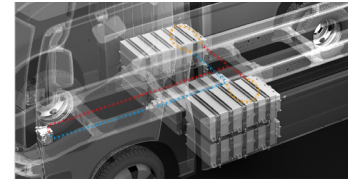
7 Sicherheitsstufen, 5 Sicherheitsbewertungen, 4 Batteriesicherheitsstufen.

## Hohe Stabilität und Leistung

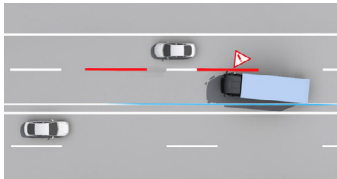
Belegt durch zahlreiche umfangreiche Tests in der Forschungs- und Entwicklungsphase.

# Batterie-Thermomanagementsystem (BTMS)

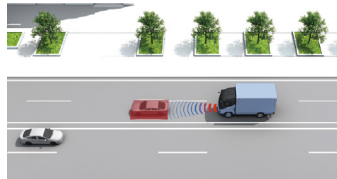
BTMS bezeichnet ein flüssigkeitsbasiertes Thermomanagementsystem, mit dem stets die optimale Betriebstemperatur der Batterie gewährleistet wird, wodurch das Batteriesystem sicherer und zuverlässiger ist und Fahrzeuge auch unter extremen Wetterbedingungen betrieben werden können.



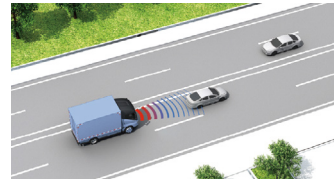
# Modernste Fahrerassistenzsysteme (ADAS)



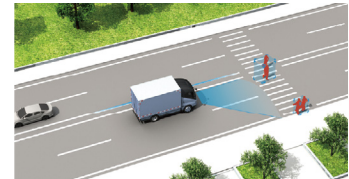
Spurhaltewarnsystem (LDW)



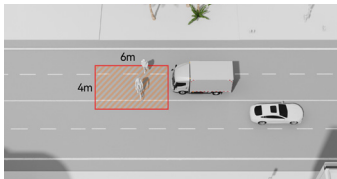
Kollisionwarnsystem (FCW)



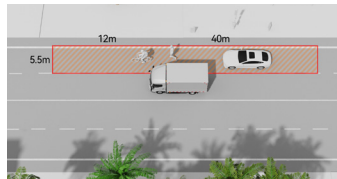
Abstandsregeltempomat (ACC)



Autonomes Notbremsystem (AEB)



Anfahrinformationssystem (MOIS)



Abbliegeassistent (BSIS)



Fahrer-Müdigkeits- und Aufmerksamkeitswarnsystem (DDAW)



Intelligenter Geschwindigkeitsassistent (ISA)

## BYD-Design

Technologie ist fest in der DNA von BYD verankert. Die Kompetenzen im Bereich Forschung und Entwicklung sind der Schlüssel, der die rasante Entwicklung des Unternehmens weiter vorantreibt. Entsprechend seiner «technologiebasierten und innovationsorientierten» Entwicklungsphilosophie ist BYD überzeugt davon, dass Technologie das Leben der Menschen verändern und die Welt, in der wir leben, verbessern kann. So hat BYD erfolgreich eine einzigartige Technologie-Innovationsplattform aufgebaut, in deren Rahmen die von BYD entwickelten Spitzentechnologien vor ihrer Einführung in verschiedenen Bereichen kontinuierlich evaluiert werden.

## BYD-Nutzfahrzeuge

Das Truck Research Institute (Forschungszentrum für Lastkraftwagen) von BYD befasst sich hauptsächlich mit Forschung und Entwicklung sowie Design ganzer Fahrzeuge und Chassis für rein elektrisch betriebene Lkws sowie Spezialfahrzeuge, die in der Verteilerlogistik, im Baugewerbe und für öffentliche Dienste eingesetzt werden.



# Der 7,5-Tonnen-Mehrzweck-Elektro-Lkw – ETM6

## Technische Daten

Grösse (L/B/H)	mm	5 940/2 095/2 940	7 635/2 095/2 940
Eigengewicht	kg	3 780	3 850
Zulässiges Gesamtgewicht	kg	7 490	7 490
Nutzlast	kg	3 710	3 640
Radstand	mm	3 360	4 200
Überhang vorn/hinten	mm	1 135/1 445	1 135/2 300
Maximalgeschwindigkeit	km/h	90	90
Max. Steigfähigkeit	%	30	30
Reichweite*	km	200 (voll beladen)	200 (voll beladen)
Antrieb		4×2	4×2
Reifen		215/75 R17.5	215/75 R17.5
Max. Motorleistung	kW	150	150
Max. Drehmoment	Nm	550	550
Batterietyp		LiFePO4	LiFePO4
Batterieleistung	kWh	126	126
Ladeleistung**	kW	DC 115	DC 115
Ladezeit	h	DC 1 (von 20 % auf 100 %)	DC 1 (von 20 % auf 100 %)

\* Tatsächliche Reichweite abhängig von Faktoren wie persönlicher Fahrweise, Ladeverhalten, Geschwindigkeit, Streckenbeschaffenheit, Witterungsverhältnissen, Temperatur, Lebensdauer der Batterie usw.

\*\* Batterieleistung bezogen auf die Ausgangskapazität, die mit der Zeit und Nutzung abnimmt.

Traktionsbatterie 8 Jahre oder 500 Tkm (es gilt das zuerst erreichte) Garantie wenn Kapazität <80%

### Sales | BF Import AG

Stationsstrasse 88 | CH-6023 Rothenburg  
T +41 41 259 13 99 | info@bfia.ch | bfia.ch

### After Sales | Auto AG Truck

Rothenburg | Mezzovico | Schönbühl | Uetendorf | Weiningen | Staad | Gossau | Müllheim | Pratteln | Lausen | Bellinzona  
T +41 58 666 99 90 | sales@autoag.ch | autoag-truck.ch | garage-nepple.ch

BYD behält sich das Recht vor, ohne vorherige Ankündigung Änderungen an den Fahrzeuginformationen vorzunehmen. 0823-BPS-V5



byd-trucks.ch